

# 1. IMMEUBLE SIS 128 Boulevard de Nieuport

Villa 4 façades

Terrain d'une surface de  $20 \times 16 = 320 \text{ m}^2$

Particulièrement calme comprenant :

Rez-de-chaussée :  $73,00 \text{ m}^2$

- Hall avec toilette - Living  $27,20 \text{ m}^2$  - Cuisine  $5,40 \text{ m}^2$

- Chambre 1 avec lavabo eau chaude / eau froide - Chambre 2 avec lavabo et douche

Etage : 1 chambre au-dessus du hall + une deuxième chambre à aménager + 2 greniers

Sous-sol : cave sur toute la surface

Pas de chauffage central mais un poêle au gaz à soufflerie dans le living

Emplacement pour 2 voitures de tourisme sur le terrain

Matériaux : maçonnerie mixte, brique de Nieuport de façade, toiture en tuiles rouge simple emboîtement, vitrage simple en vitraux sous plomb

Année de construction 1947-1948 Sf. Habitable :  $\pm 80,00 \text{ m}^2$

Au rez-de-chaussée :

Hall d'entrée  $2,00 \times 5,20$  Toilettes =  $10,40 \text{ m}^2$

Chambre n°1 : Lavabo  $3,40 \times 3,20$  =  $10,88 \text{ m}^2$

Chambre n°2 (lavabo + douche) :  $3,40 \times 3,40$  =  $11,56 \text{ m}^2$

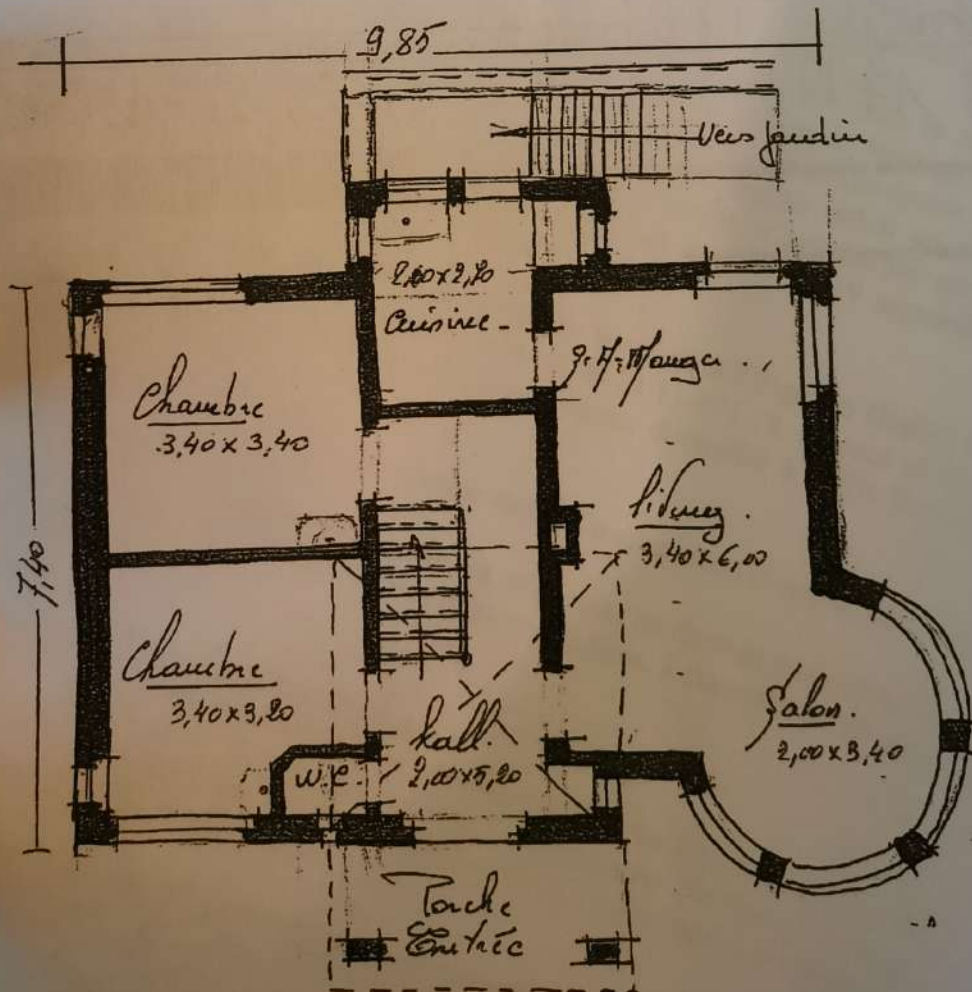
Living ( $3,40 \times 6,00$ ) + ( $2,00 \times 3,40$ ) =  $27,20 \text{ m}^2$

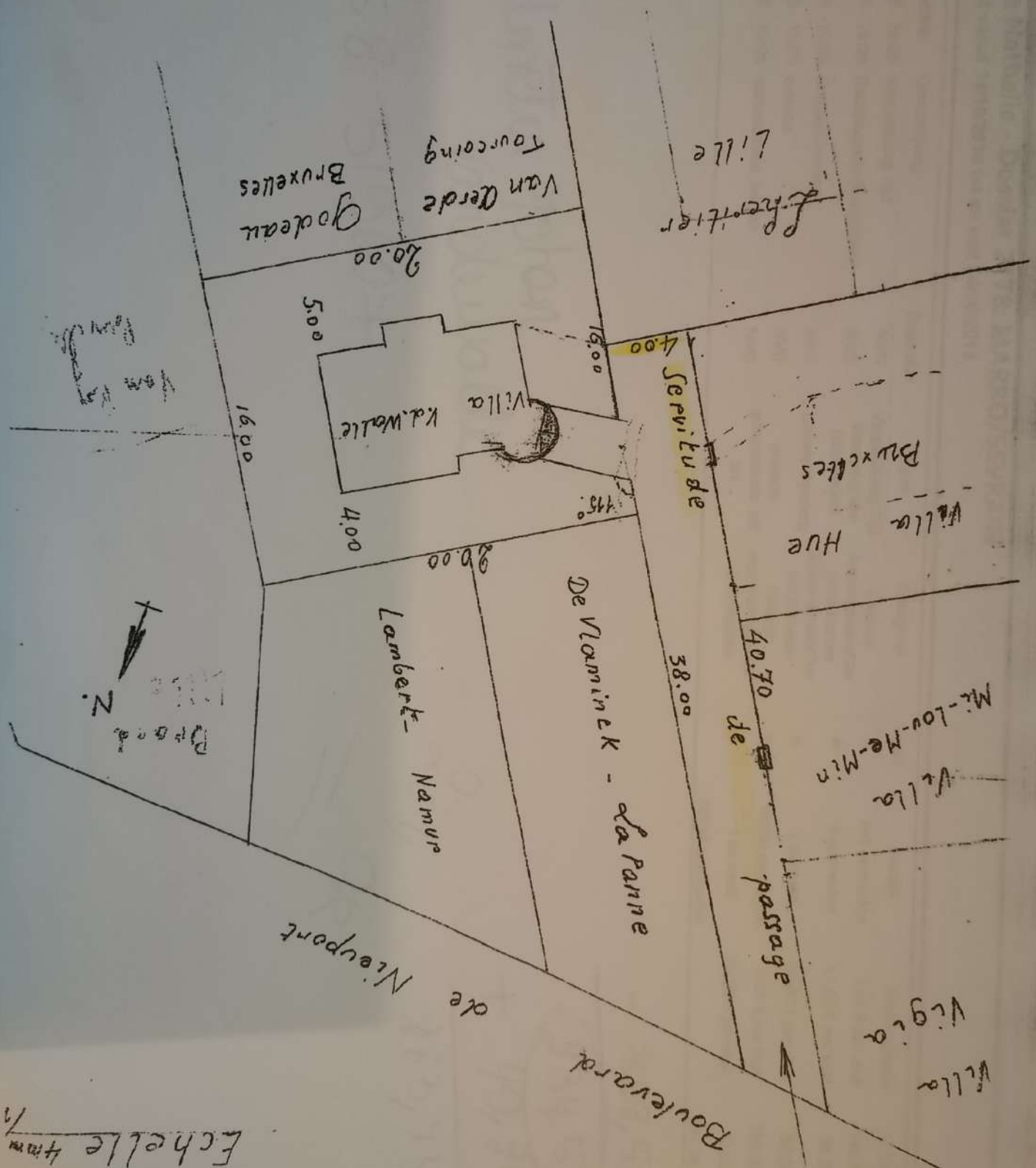
Cuisine  $2 \times 2,70$  =  $5,40 \text{ m}^2$

Etage :

Chambre n°3 (lavabo)  $3,40 \times 3,40$  =  $11,56 \text{ m}^2$

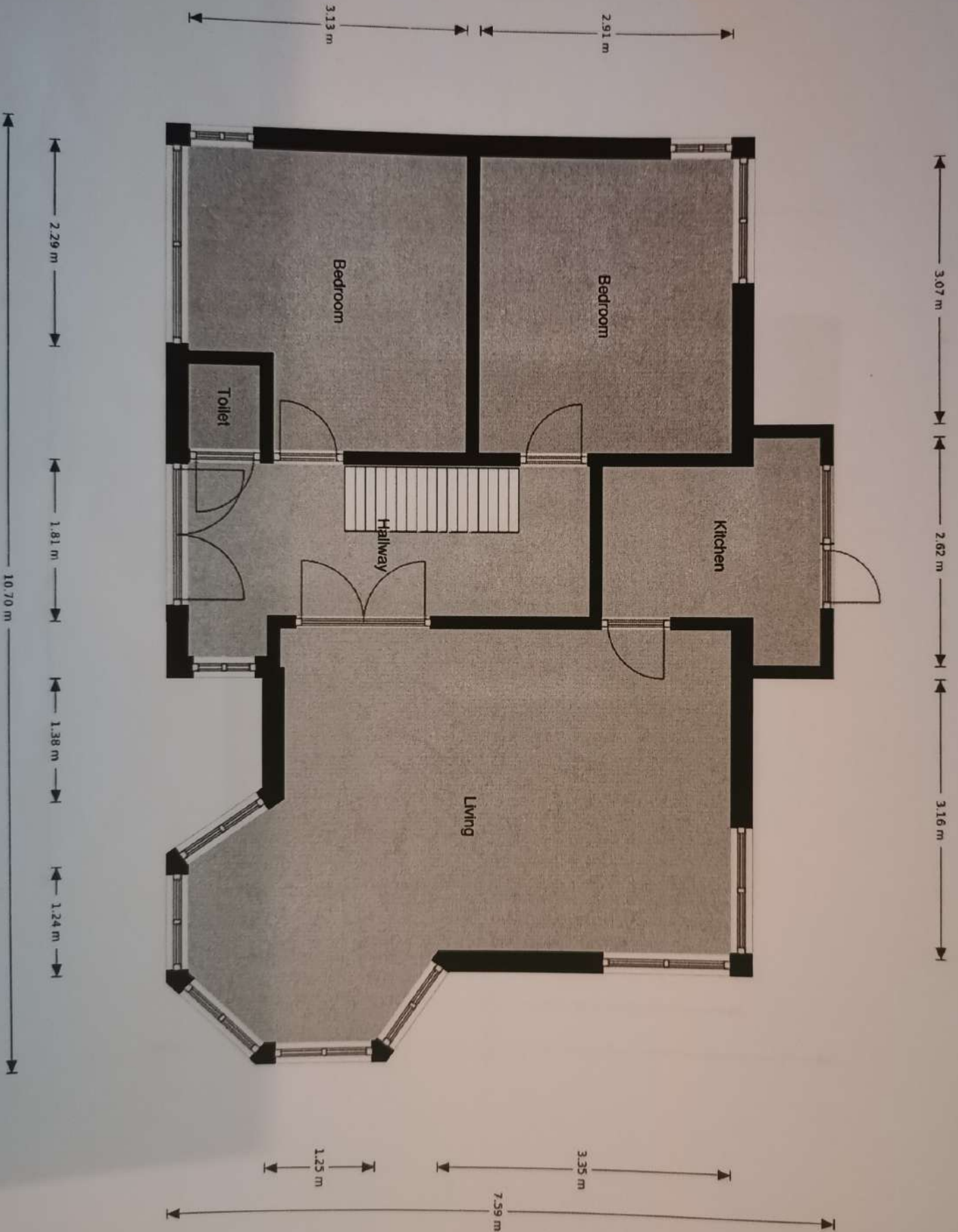
Chambre à aménager :  $3,40 \times 3,40$  -



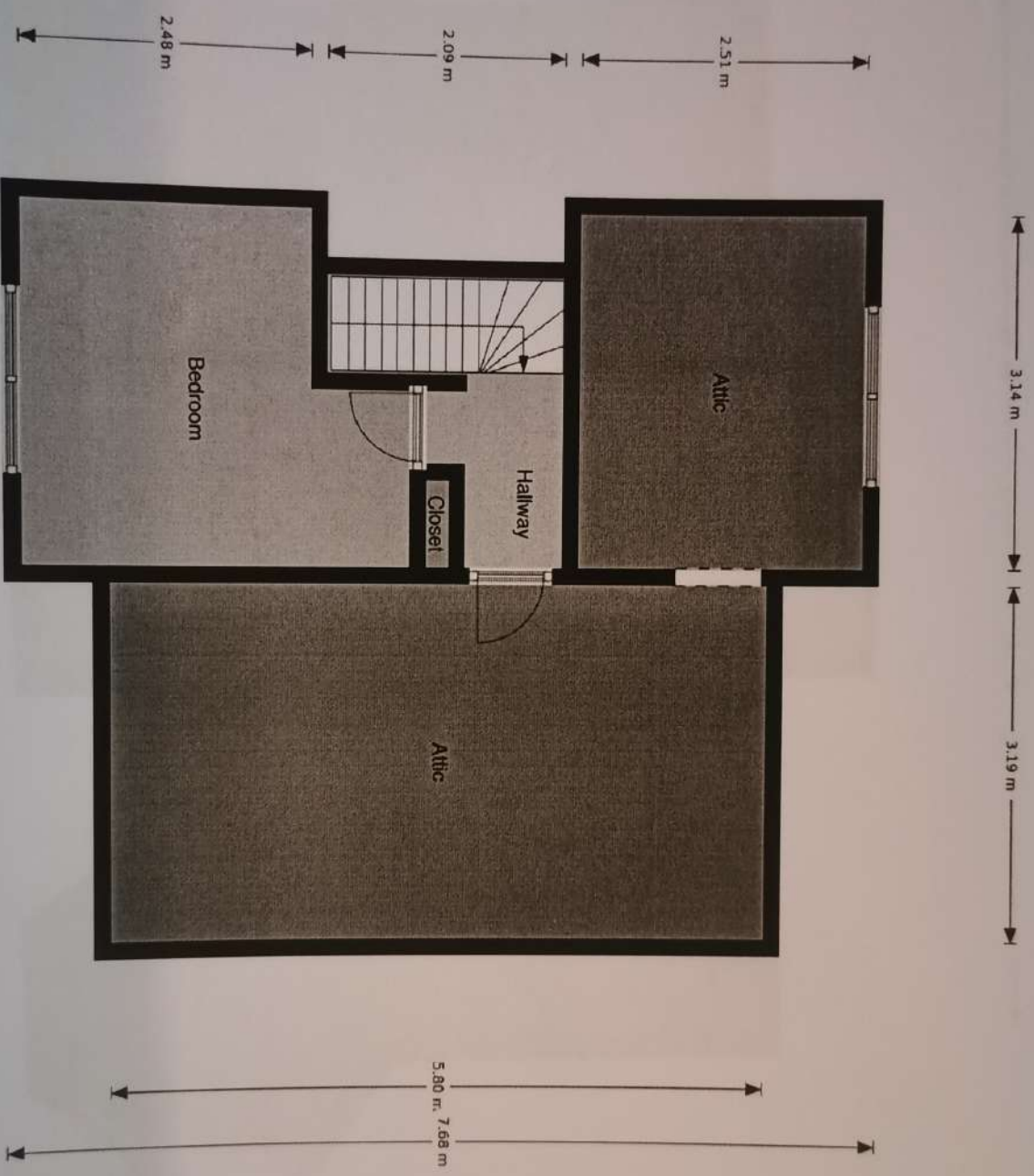


Echelle 1/4000

# Begane grond



# eerste verdieping



# kelder

