

**NIEUW**  
 nieuwe opening ruwbouw,  
 nieuw zwart staalraam  
 50Bx75H

-metseiwerk wordt wit gekalked (zwarte boord onderaan)  
 -houten ramen blijven behouden en herschilderd in wit  
 -bestaande luiken worden gerepareerd herschilderd in zwart

**NIEUW (A)**  
 bijgebouw  
 (bruto 10.09m²)  
 te isoleren volgens normering

**NIEUW (B)**  
 bijgebouw (bruto 19.4m²)  
 te isoleren volgens normering

doorzichtige constructie:  
 glas in staalstructuur  
 op laag muurje  
 (metseiwerk-wit te kaleien)

doorzichtige constructie:  
 glas in staalstructuur  
 van kroonlijst/mok tot dorpel,  
 incl. opendraaiende  
 deurelementen naar terras

leefruimte  
 32m²  
 min. 18m²+3m²/2=slpk=  
 min. 24m²+25%=min. 30m²

**NIEUW**  
 uitkappen bestaande gevel,  
 nieuw zwart staalraam  
 50Bx75H

**NIEUW terras**  
 7.31m²

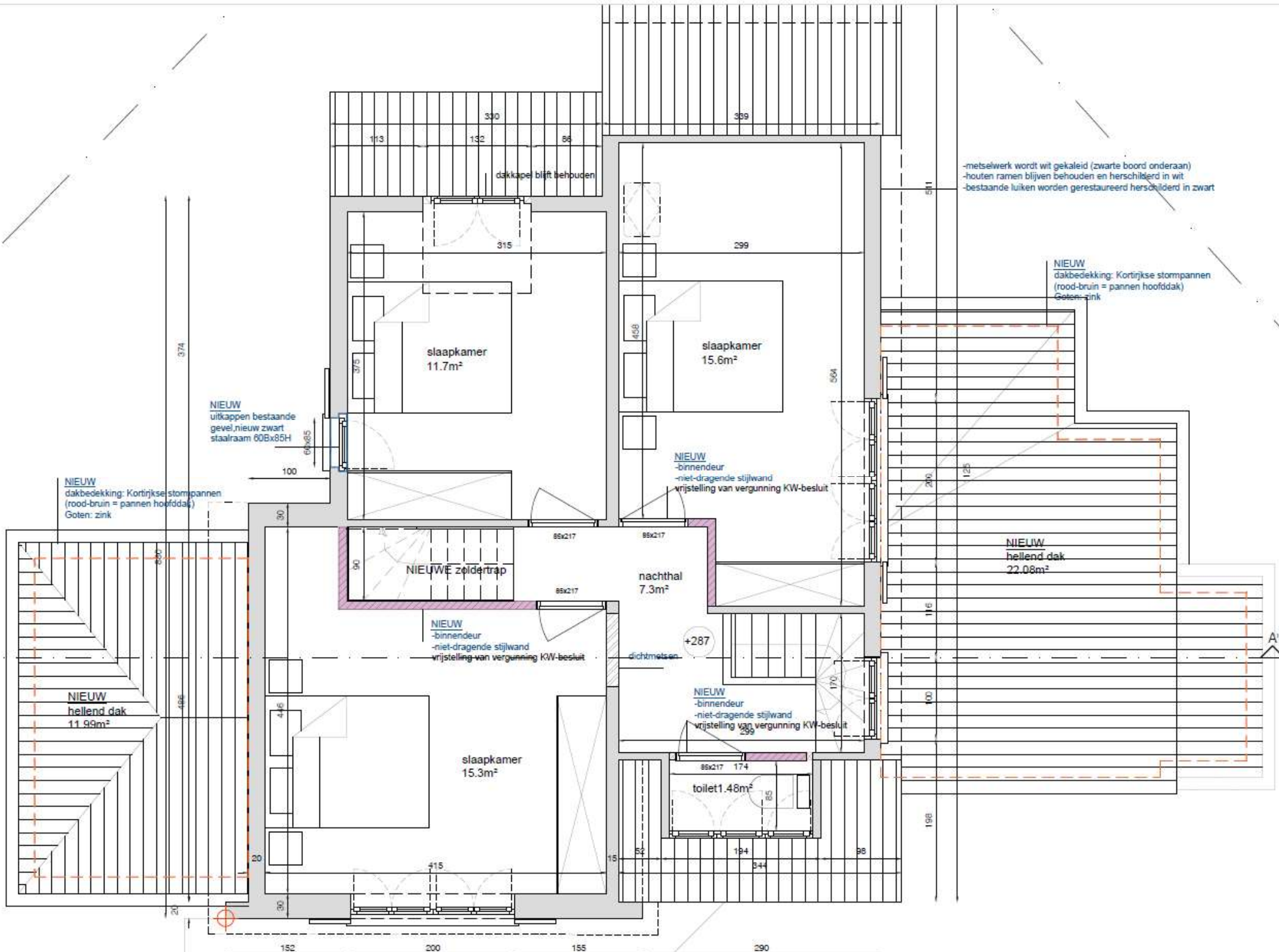
bestaande draagstructuur  
 te behouden

bestaande draagstructuur  
 te behouden.

bestaande gevelsteen  
 blijft zichtbaar en wordt  
 wit gekalked

**NIEUW**  
 nieuwe opening  
 ruwbouw ivv naar

hout  
 afwerking



dakkapel blijft behouden

-metselwerk wordt wit gekleefd (zwarte boord onderaan)  
 -houten ramen blijven behouden en herschilderd in wit  
 -bestaande luiken worden gerestaureerd herschilderd in zwart

NIEUW  
 uitkappen bestaande  
 gevel, nieuw zwart  
 staalraam 60Bx85H

NIEUW  
 dakbedekking: Kortrijkse stormpannen  
 (rood-bruin = pannen hoofddak)  
 Goten: zink

NIEUW  
 dakbedekking: Kortrijkse stormpannen  
 (rood-bruin = pannen hoofddak)  
 Goten: zink

NIEUW  
 -binnendeur  
 -niet-dragende stijlwand  
 vrijstelling van vergunning KW-besluit

NIEUW  
 -binnendeur  
 -niet-dragende stijlwand  
 vrijstelling van vergunning KW-besluit

NIEUW  
 -binnendeur  
 -niet-dragende stijlwand  
 vrijstelling van vergunning KW-besluit

NIEUW  
 hellend dak  
 22.08m²

NIEUW  
 hellend dak  
 11.99m²

NIEUWE zoldertrap

nachthal  
 7.3m²

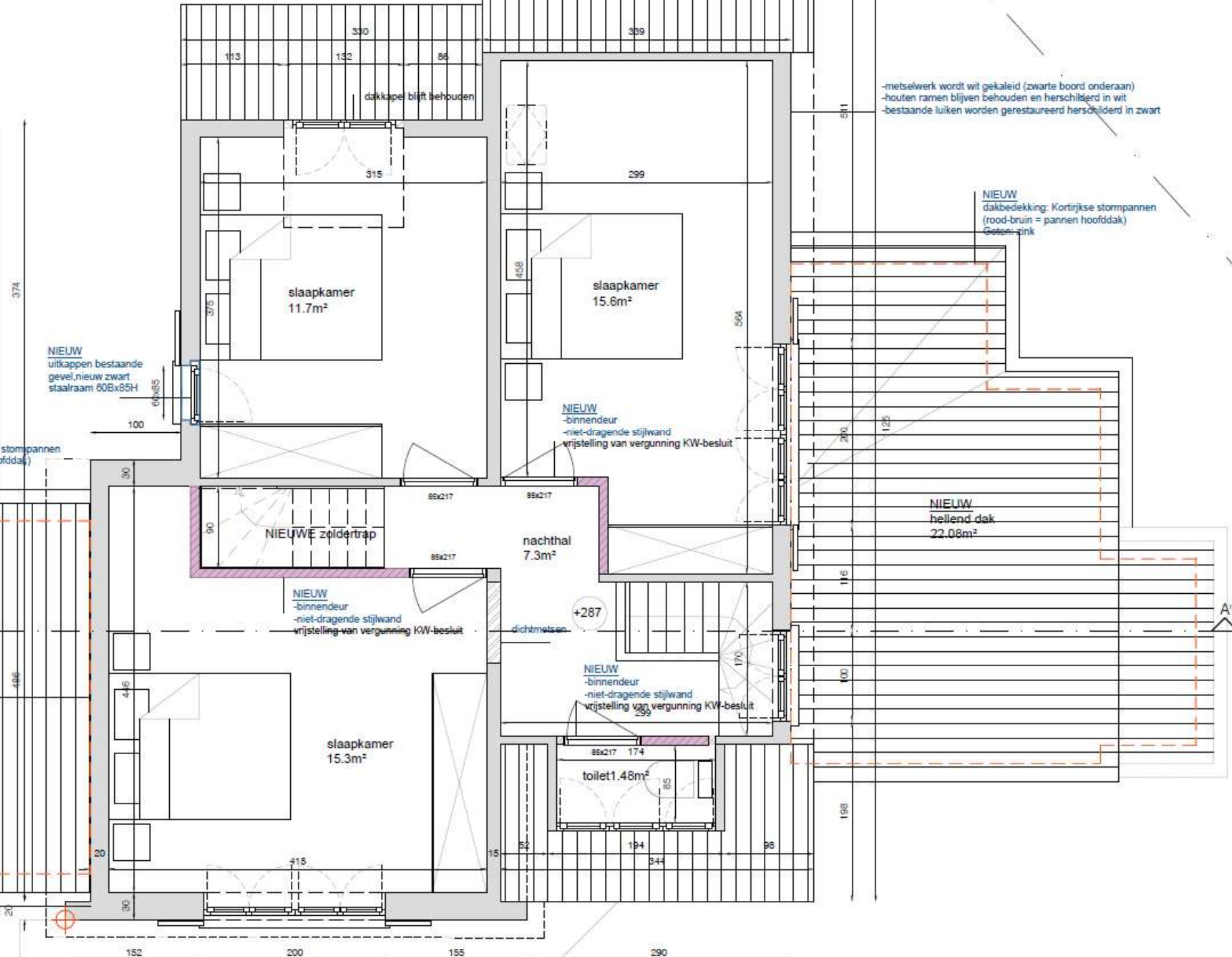
slaapkamer  
 15.3m²

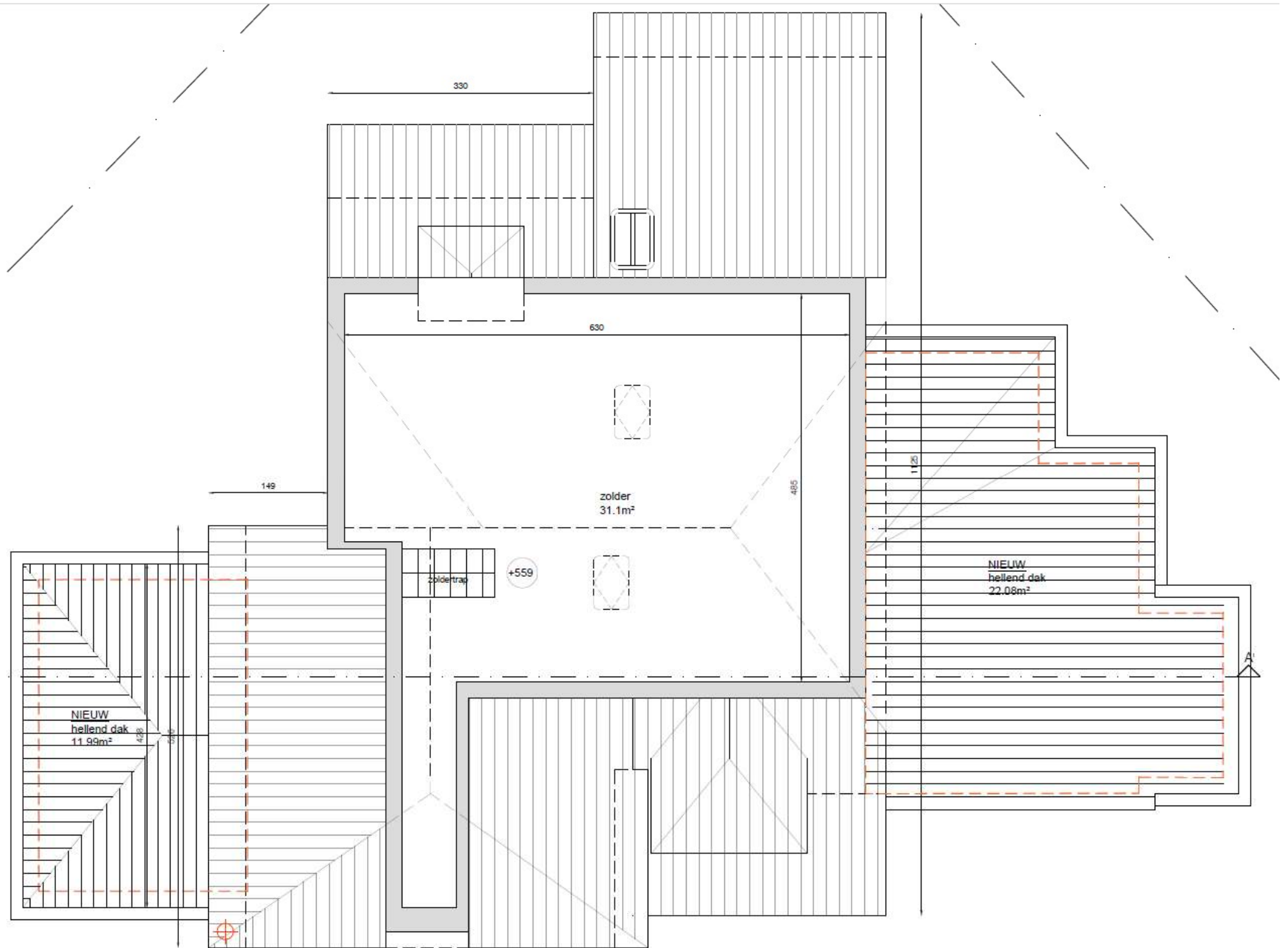
toilet 1.48m²

+287

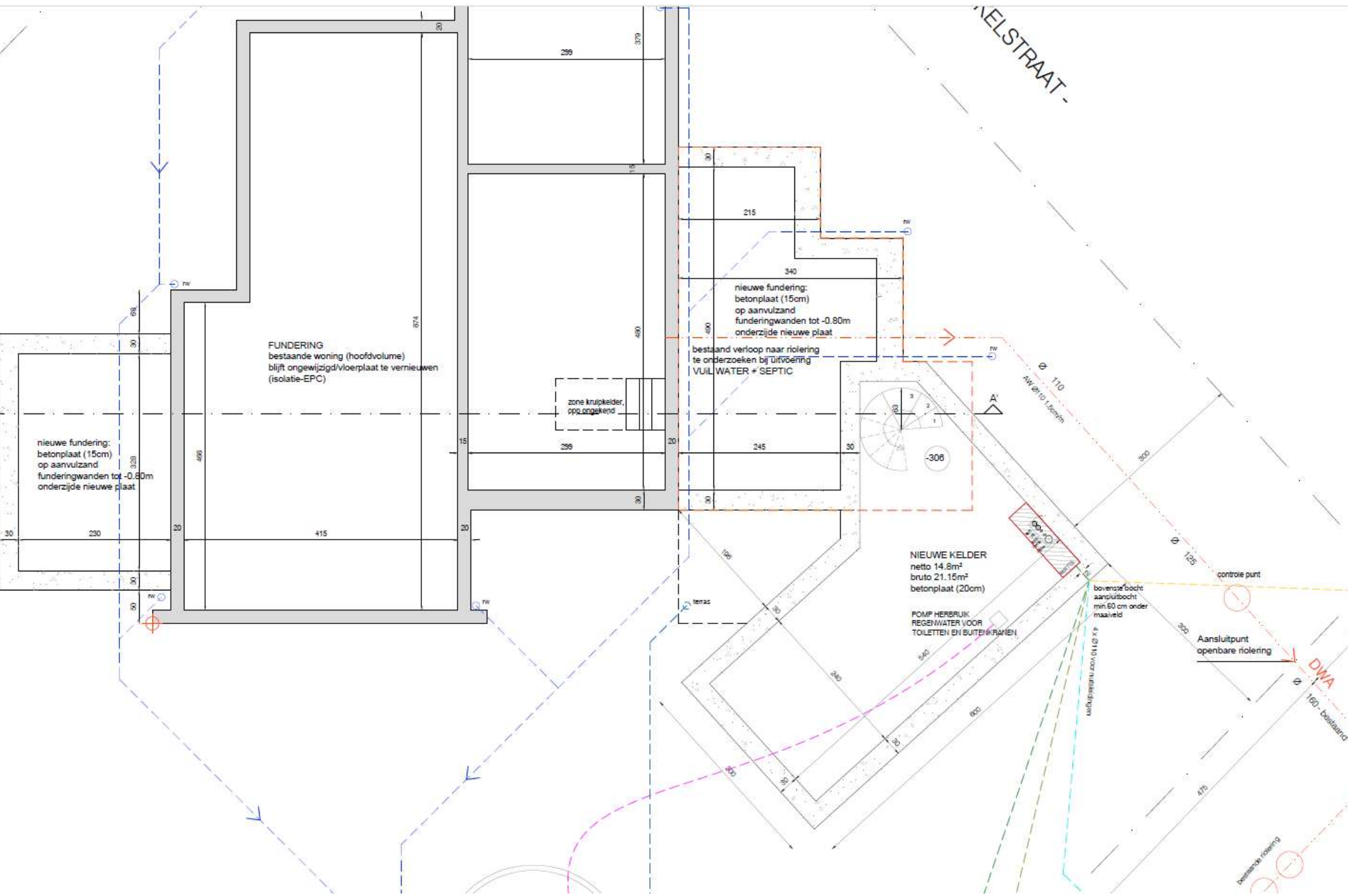
dichtmetsen

A'





WELSTRAAT



FUNDERING bestaande woning (hoofdvolume) blijft ongewijzigd/vloerplaat te vernieuwen (isolatie-EPC)

nieuwe fundering: betonplaat (15cm) op aanvulzand funderingwanden tot -0.80m onderzijde nieuwe plaat

nieuwe fundering: betonplaat (15cm) op aanvulzand funderingwanden tot -0.80m onderzijde nieuwe plaat

bestaand verloop naar riolering te onderzoeken bij uitvoering VUIL WATER + SEPTIC

NIEUWE KELDER  
netto 14.8m²  
bruto 21.15m²  
betonplaat (20cm)

POMP HERBRUIK REGENWATER VOOR TOILETten EN SUIETWIKKEN

controle punt

Aansluitpunt openbare riolering

DWA  
Ø 160 - bestaand

bestaand riolering