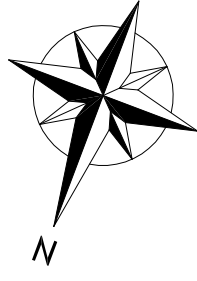


0 1 2 5m.

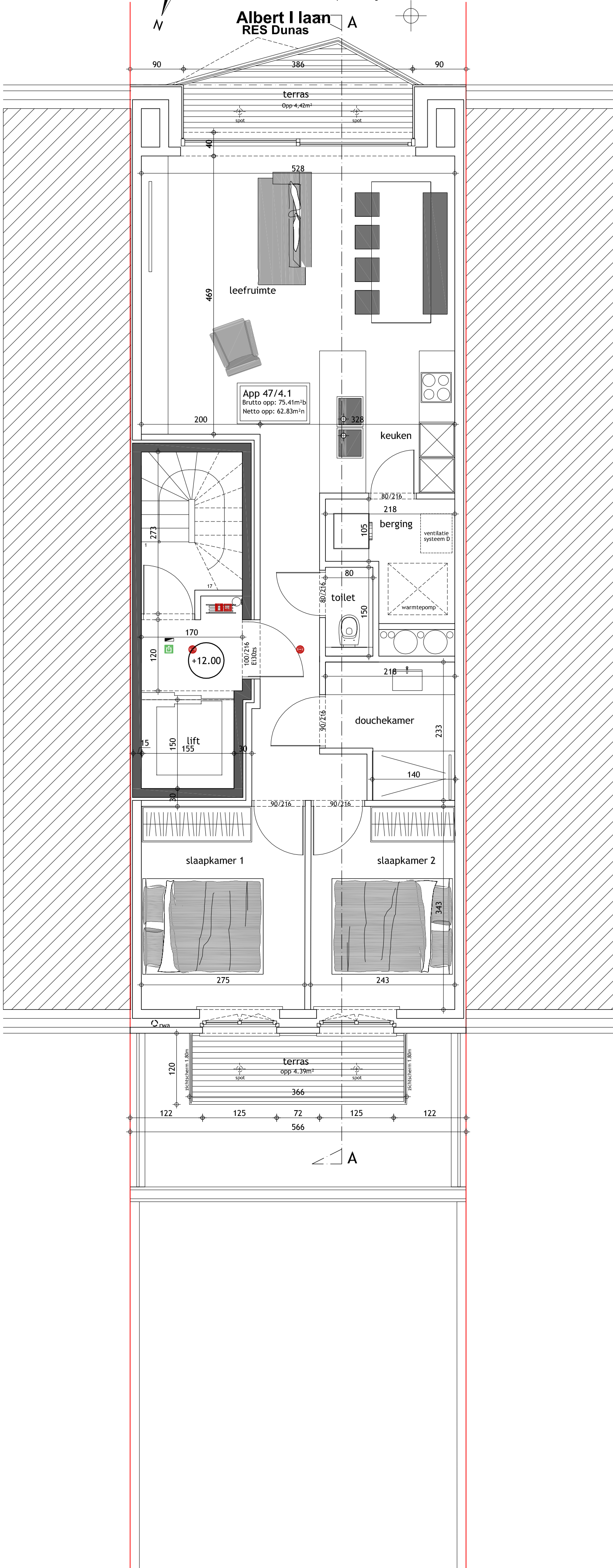


Verdieping 4

Bruto opp: 87,50m²

Plannen onder voorbehoud van stabiliteit, technieken en opmeting
Meubels zijn louter ter informatie weergegeven
Plaats en aantal kolommen te bepalen door ingenieur

Albert I laan RES Dunas



Dit ontwerp is eigendom van Architectenbureau Project en zal niet aan derden worden overgedragen - Plannen onder voorbehoud van wijzigingen, voortkomend van opmerkingen bouwheer en overheden, opmetingsplannen, kadasterplannen, studie stabiliteit en technieken - Meubels zijn louter ter informatie weergegeven.

